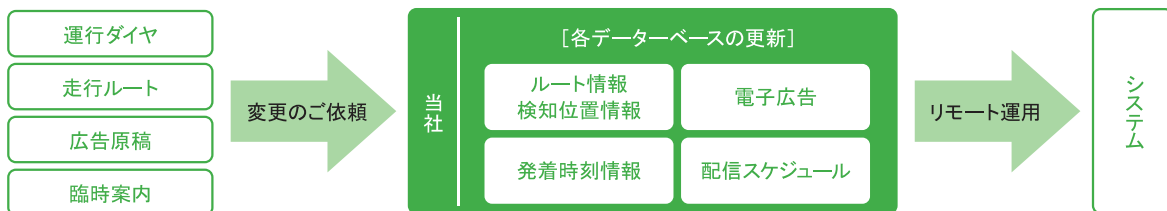




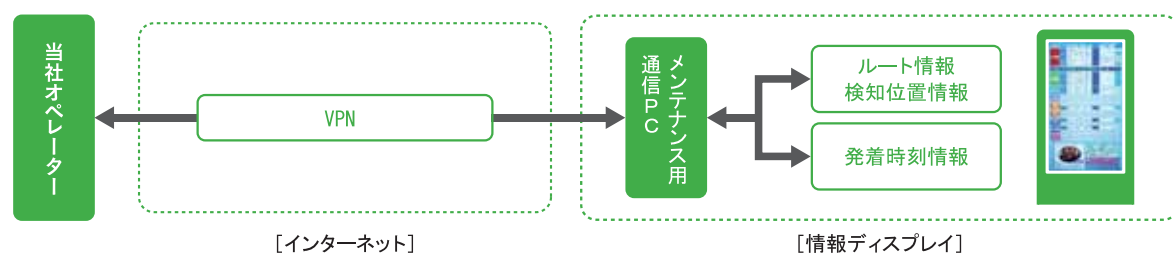
2009年度グッドデザイン
中小企業庁長官賞

システム運用



- [運用内容]
- ・定期的な運用監視
 - ・ダイヤ改正時や走行ルート変更時のデータベース更新作業
 - ・電子広告運用時のスケジュールリングやアップロード等

リモートメンテナンス



- ※ リモート運用費は作業内容により変わります。
 ※ リモート通信に必要な通信機器費用(レンタル)は月々の運用費に含まれます。

あしあとランプシリーズ 構成内容

あしあとランプ[®]ベーシック

停留所表示機
AL1500

車載機
AL1100

あしあとランプ[®]プラス⁺

停留所表示機
AL2500

車載機
AL2100

あしあとランプ[®]マルチ^M

中継器
AL2400

情報ディスプレイ
AL2600

- ☑ 「あしあとランプ プラス」と「マルチ」を組み合わせた複合導入が可能です
 - ☑ 屋外や屋内等のディスプレイ設置箇所に応じた中継システムが構築できます
- ※ 「あしあとランプ ベーシック」は「プラスおよびマルチ」との機器互換性はありません。



ITS ALLIANCE

あしあとランプウェブサイトでも動画もご覧いただけます。詳しくは当社担当までお問合せください。

あしあとランプ 検索

製造・販売

ITSアライアンス株式会社

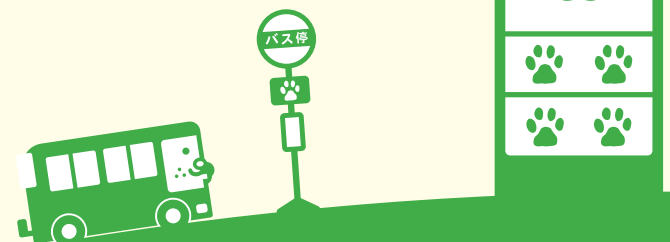
[西春HUB] 〒481-0004 北名古屋市長田丸藪12-1-515
TEL: 0568-21-3955 MAIL: ashiato@its-alliance.jp

公共交通総合情報ディスプレイ

あしあとランプ[®] マルチ^M

公共交通を
もっと乗りやすくするために
色々な情報を大画面で
分かりやすく伝えます

あしあとランプは
公共交通と利用者をつなぐ
「伝言ボックス」です



- ☑ 待合室に最適な多目的情報配信ディスプレイ
- ☑ 中継器の併用で数km 圏内のバス接近情報をリアルタイム表示
- ☑ 時刻表と連動した分かりやすい発着情報画面

公共の待合室や商業施設に最適なマルチメディア情報ディスプレイ

地域イメージ色やキャラクターの使用、音声、動画も組合わせた自由な画面デザインが可能です
卓上サイズから大型画面まで設置箇所に合わせレイアウトします

三沢市コミュニティバス MILK&A CITY Community Bus Information Board

今日の時刻: 16:12 みーばす 乗車案内板

16:15 発 あと5分でまいります
しばらくお待ちください

75 ビードル東線 (右回り)三沢駅東口

17:35 発

43 ビードル西線 古間木小学校前

バス時刻表 2013/05/13 (月)

みーばす北浜木崎野線 オトクな2枚切符 販売中!

リアルタイムな乗車案内

[接近・通過案内]
詳細に設定されたGPS位置情報を元に5秒以内で完了するデータ送受信でリアルタイムな発着案内を提供します。

あと3分でまいります
しばらくお待ちください

まもなくまいります
バス停でお待ちください

2分前に発車しました
次の便までお待ち下さい

[のりかえ案内]
直近バスの乗り換え情報を表示することで、利用者の利便性向上に役立ちます。

接近・通過情報と連動した時刻表

[臨時ダイヤ変更に対応]
臨時便や増便などにもリモートメンテナンスによる即時変更が可能です。

[あしあとペタペタ機能]
バスが発車すると時刻表に「あしあとマーク」が付きます。停留所表示機と同じイメージで既にバスが発車したかどうかが一瞬でわかります。

15 09

路線情報と対応した電子広告(オプション)

[スケジュール配信、路線同期配信]
配信スケジュール可能なデジタルサイネージです。バス情報や路線上店舗の電子広告を発着案内に合わせて掲載することができます。広告収入によるシステム維持も可能です。

広告コンテンツ制作も安価に承ります

路線ガイドや観光案内

バス停近辺店舗の一般広告



岩手県北上市ツインモールプラザ「まちなかバスターミナル」



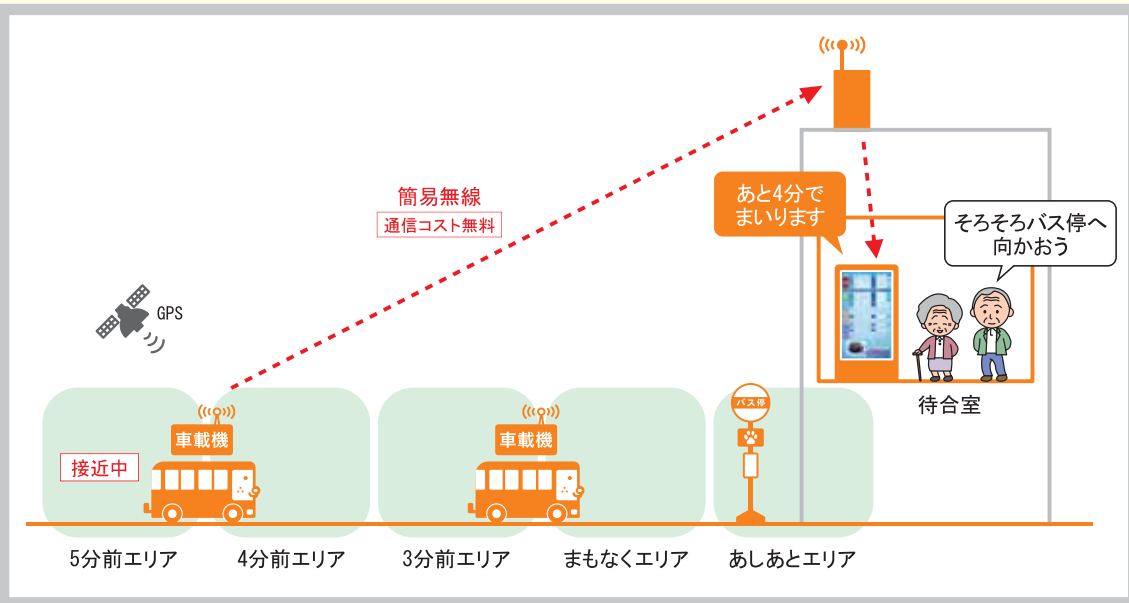
青森県三沢市立三沢病院バス待合室

GPSによる正確な接近通過情報提供の仕組み

GPS車載機～中継器～情報ディスプレイの構成で、到着5分前からの接近案内・通過案内を正確&リアルタイムにお知らせします。シンプルで安価な運用が可能です

[GPS&無料簡易無線]
あしあとランププラスと同じ通信方式です。特定小電力無線を使用してリアルタイムにデータ送信を行います。もちろん通信コストはかかりません。

[屋上中継器]
ビル屋上や電柱等の高所に中継器を設置することで、数kmの受信範囲を確保し、到着5分前からの接近情報提供を行います。中継器はソーラー運用によりAC電設のない屋上でも設置可能です。



[路線ごとの接近・通過検知エリア]
接近検知を地図上の細かな座標エリアで行います。ダイヤ再編時に走行ルートが変わっても調整が可能です。

[乗車案内・情報ディスプレイ]
バスの発着案内、時刻表、電子広告、臨時案内等の様々な情報をイラスト、音声、動画でわかりやすく案内する多目的ディスプレイです。

コンパクトで操作が簡単なGPS車載機

導入先の運行事業者様で使用中の系統番号や管理番号に合わせて車載機の設定ができます



操作パネル



操作モジュール



アンテナモジュール

- 乗務員さんに負担をかけない操作方法(運行開始前操作のみ)
- 1 機器電源(車両電源)投入
 - 2 系統番号セット
 - 3 あしあとスイッチON

- 系統番号は0000～9999まで1万通りの登録が可能です。
- マグネット付きのモジュールで様々な形状のバス車内でもフレキシブルに設置が可能です。

画面例：青森県三沢市「みーばす情報ディスプレイ」